

# 宗 地 图

XDG-2020-36号B地块

单位: m · m<sup>2</sup>

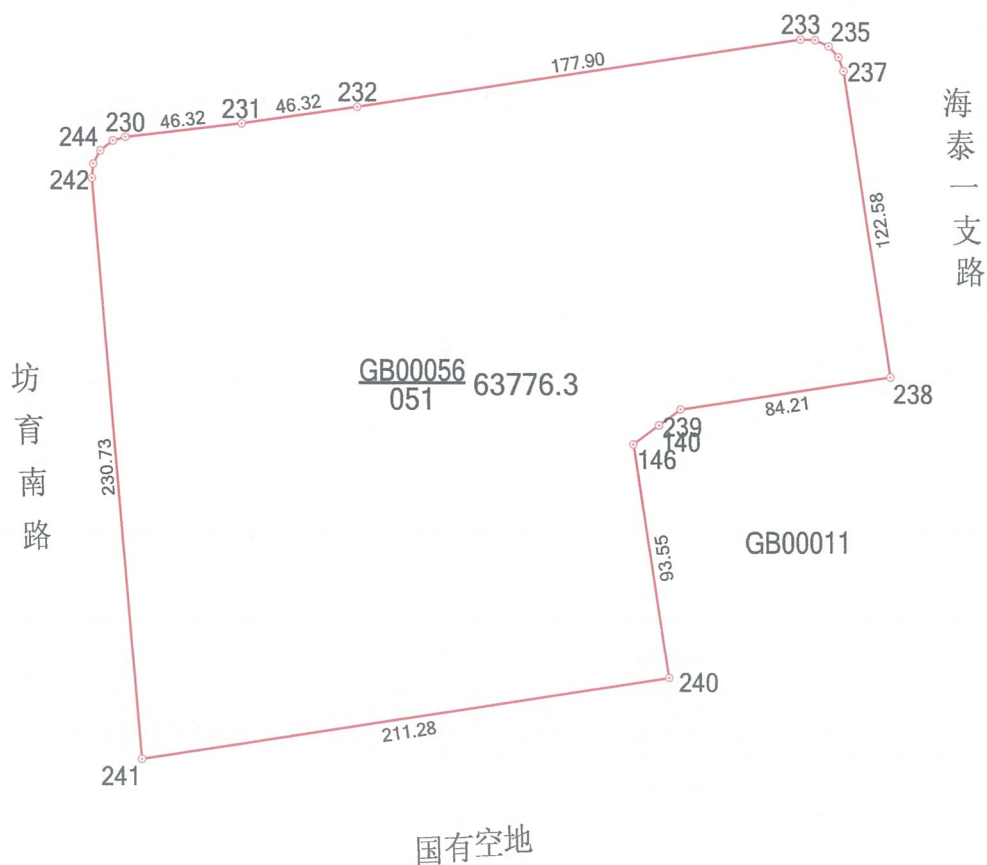
3491.50-40536.50,  
3491.50-40536.75,  
3491.75-40536.50

320292003184GB00056

北



规划道路



- 233-234: 5.85
- 234-235: 5.85
- 235-236: 5.85
- 236-237: 5.85
- 239-140: 10.61
- 140-146: 12.72
- 242-243: 5.67
- 243-244: 5.90
- 244-245: 6.40
- 245-230: 5.17



绘图员: 吴景宇

1:3000  
审核员: 常鹏

2020年4月29日

## 界址点成果表

宗地号 320292003184GB00056

权利人 XDG-2020-36号B地块

宗地面积（平方米） 63776.3

### 界址点坐标

顺序号	点号	坐标		边长 (m)	备注
		X (m)	Y (m)		
1	230	3491920.831	40536733.775	46.32	
2	231	3491926.212	40536779.779	46.32	
3	232	3491932.653	40536825.646	177.90	
4	233	3491959.424	40537001.519	5.85	
5	234	3491959.159	40537007.366	5.85	
6	235	3491956.677	40537012.666	5.85	
7	236	3491952.355	40537016.613	5.85	
8	237	3491946.852	40537018.606	122.58	
9	238	3491825.670	40537037.051	84.21	
10	239	3491812.996	40536953.799	10.61	
11	140	3491806.713	40536945.251	12.72	
12	146	3491799.181	40536935.002	93.55	
13	240	3491706.697	40536949.080	211.28	
14	241	3491674.746	40536740.235	230.73	
15	242	3491904.624	40536720.402	5.67	
16	243	3491910.262	40536720.990	5.90	
17	244	3491915.460	40536723.777	6.40	
18	245	3491919.412	40536728.807	5.17	
19	230	3491920.831	40536733.775		

# 宗 地 图

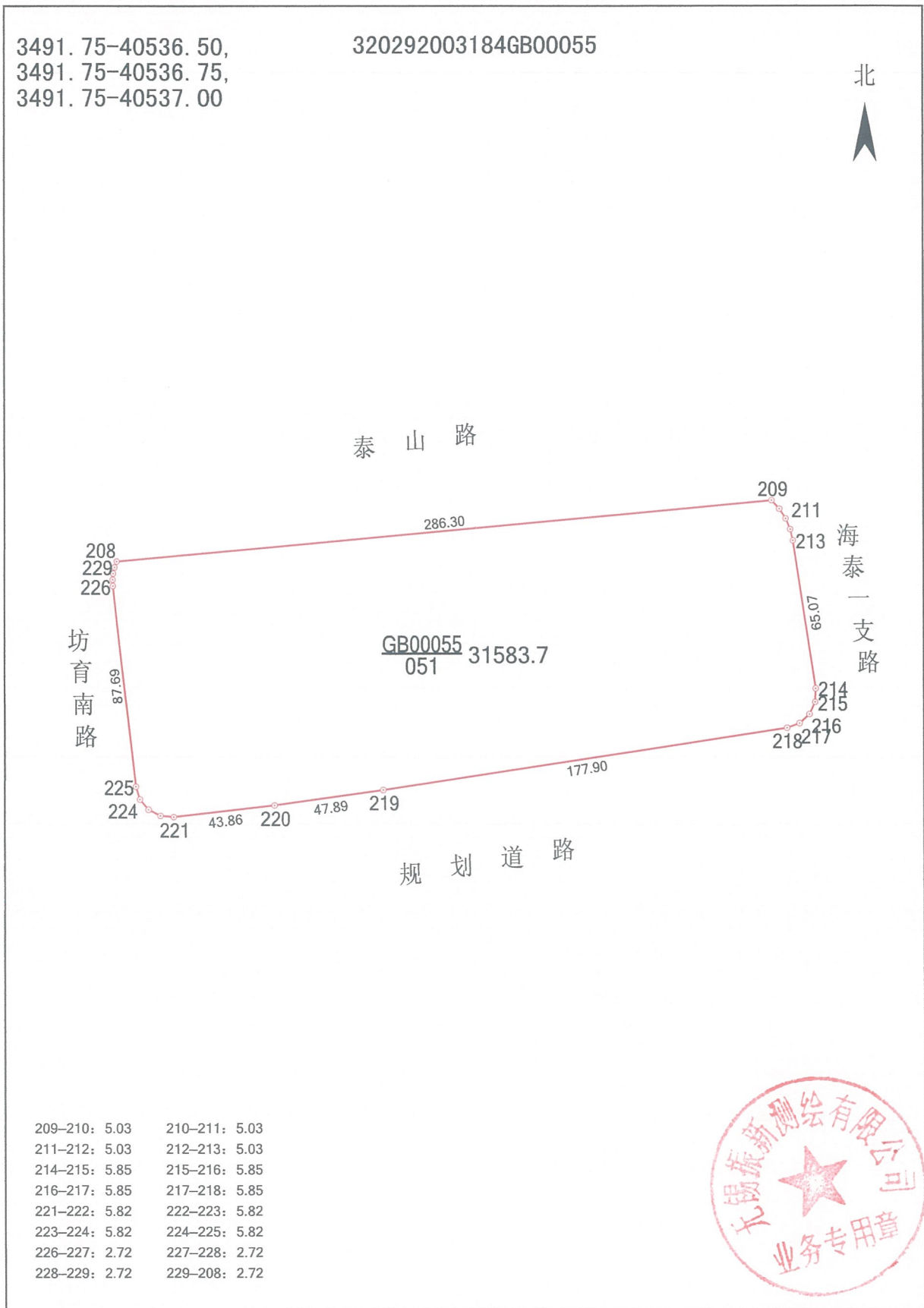
XDG-2020-36号A地块

单位: m · m<sup>2</sup>

3491.75-40536.50,  
3491.75-40536.75,  
3491.75-40537.00

320292003184GB00055

北



209-210: 5.03	210-211: 5.03
211-212: 5.03	212-213: 5.03
214-215: 5.85	215-216: 5.85
216-217: 5.85	217-218: 5.85
221-222: 5.82	222-223: 5.82
223-224: 5.82	224-225: 5.82
226-227: 2.72	227-228: 2.72
228-229: 2.72	229-208: 2.72



绘图员: 吴景宇

1:2500  
审核员: 常鹏

2020年4月29日

### 界址点成果表

宗地号 320292003184GB00055

权利人 XDG-2020-36号A地块

宗地面积（平方米） 31583.7

#### 界址点坐标

顺序号	点号	坐标		边长 (m)	备注
		X (m)	Y (m)		
1	208	3492045.751	40536707.870	286.30	
2	209	3492072.137	40536992.957	5.03	
3	210	3492068.419	40536996.339	5.03	
4	211	3492064.189	40536999.053	5.03	
5	212	3492059.564	40537001.023	5.03	
6	213	3492054.676	40537002.193	65.07	
7	214	3491990.351	40537011.984	5.85	
8	215	3491984.504	40537011.719	5.85	
9	216	3491979.204	40537009.237	5.85	
10	217	3491975.257	40537004.915	5.85	
11	218	3491973.265	40536999.412	177.90	
12	219	3491946.493	40536823.539	47.89	
13	220	3491939.856	40536776.108	43.86	
14	221	3491934.778	40536732.541	5.82	
15	222	3491935.303	40536726.741	5.82	
16	223	3491937.997	40536721.579	5.82	
17	224	3491942.454	40536717.832	5.82	
18	225	3491948.002	40536716.064	87.69	
19	226	3492035.132	40536706.166	2.72	
20	227	3492037.849	40536706.044	2.72	
21	228	3492040.558	40536706.291	2.72	



